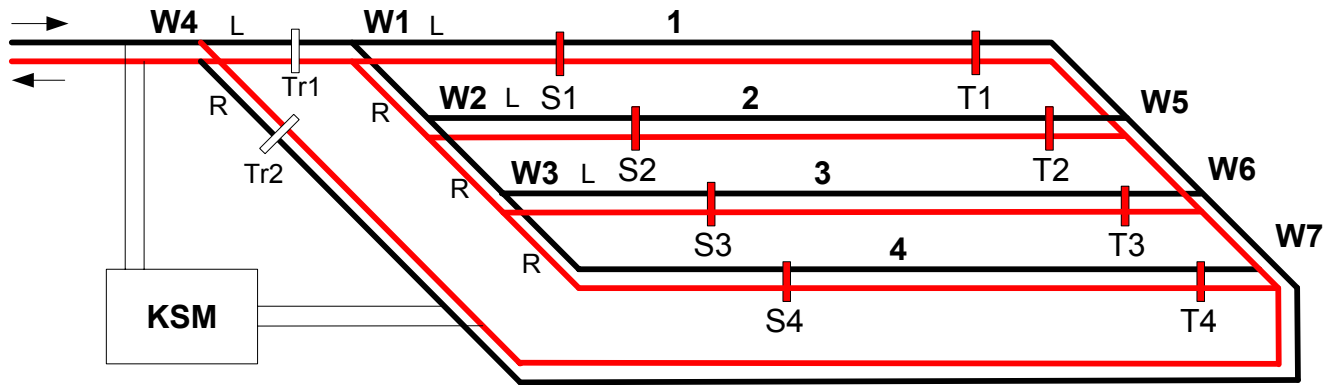


Schattenbahnhof-Steuerung



Legende

W1...4 = Weichen

L, R = Weichenstellung Links Rechts

S1...4 = Schalter (schalten die Gleisspannung ab und zeigen gleichzeitig „Gleis besetzt“)

T1...4 = Trennstellen mit Taster (geben Spannung zur Ausfahrt frei)

KSM = Kehrschleifenmodul mit Trennstellen Tr 1...2

Ablaufplan

Nr.			Aktion		KSM	W1	W2	W3	S1	S2	S3	S4	Bemerkungen
1	Zug Nr.	1	fährt ein auf Gleis	1	1	L	L	L	1	1	1	1	KSM 1 = schaltet um
2	Zug Nr.	1	hält im Stoppbereich auf Gleis	1		L	L	L	1	1	1	1	
3	Schalter S	1	wird manuell umgelegt			L	L	L	0	1	1	1	S 1 zeigt besetztes Gleis 1 an
4	Gleis Nr.	1	ist spannungslos			L	L	L	0	1	1	1	
5	W	1	wird manuell umgelegt			R	L	L	0	1	1	1	
6	Zug Nr.	2	fährt ein auf Gleis	2	1	R	L	L	0	1	1	1	
7	Zug Nr.	2	hält im Stoppbereich auf Gleis	2		R	R	L	0	1	1	1	
8	Schalter S	2	wird manuell umgelegt			R	R	L	0	0	1	1	S 2 zeigt besetztes Gleis 2 an
9	Gleis Nr.	2	ist spannungslos			R	R	L	0	0	1	1	
10	W	2	wird manuell umgelegt			R	R	L	0	0	1	1	
11	Zug Nr.	3	fährt ein auf Gleis	3	1	R	R	L	0	0	1	1	
12	Zug Nr.	3	hält im Stoppbereich auf Gleis	3		R	R	L	0	0	1	1	
13	Schalter S	3	wird manuell umgelegt			R	R	L	0	0	0	1	S 3 zeigt besetztes Gleis 3 an
14	Gleis Nr.	3	ist spannungslos			R	R	L	0	0	0	1	
15	W	3	wird manuell umgelegt			R	R	R	0	0	0	1	
16	Zug Nr.	4	fährt ein auf Gleis	4	1	R	R	R	0	0	0	1	
17	Zug Nr.	4	hält im Stoppbereich auf Gleis	4		R	R	R	0	0	0	1	
18	Schalter S	4	wird manuell umgelegt			R	R	R	0	0	0	0	alle Gleise besetzt
19	Gleis Nr.	4	ist spannungslos			R	R	R	0	0	0	0	
21	Taster T	1	wird geschlossen			R	R	R	0	0	0	0	
23	Zug Nr.	1	fährt hinaus		1	R	R	R	0	0	0	0	
25	Schalter S	1	wird manuell umgelegt			R	R	R	1	0	0	0	Gleis 1 wieder frei
27	W	1	wird manuell umgelegt			L	R	R	1	0	0	0	
													0 offen
													1 geschlossen
	Vorteile:												
	einfache, kostengünstige Lösung												Nachteile:
	kein Stromverbrauch z.B. beleuchteter Waggons												manuelle Bedienung, -> Fehleranfällig
													Gleisbesetztmeldung nur über Weichenschalter S erkennbar
													keine INFO, w elcher Zug auf welchem Gleis ist